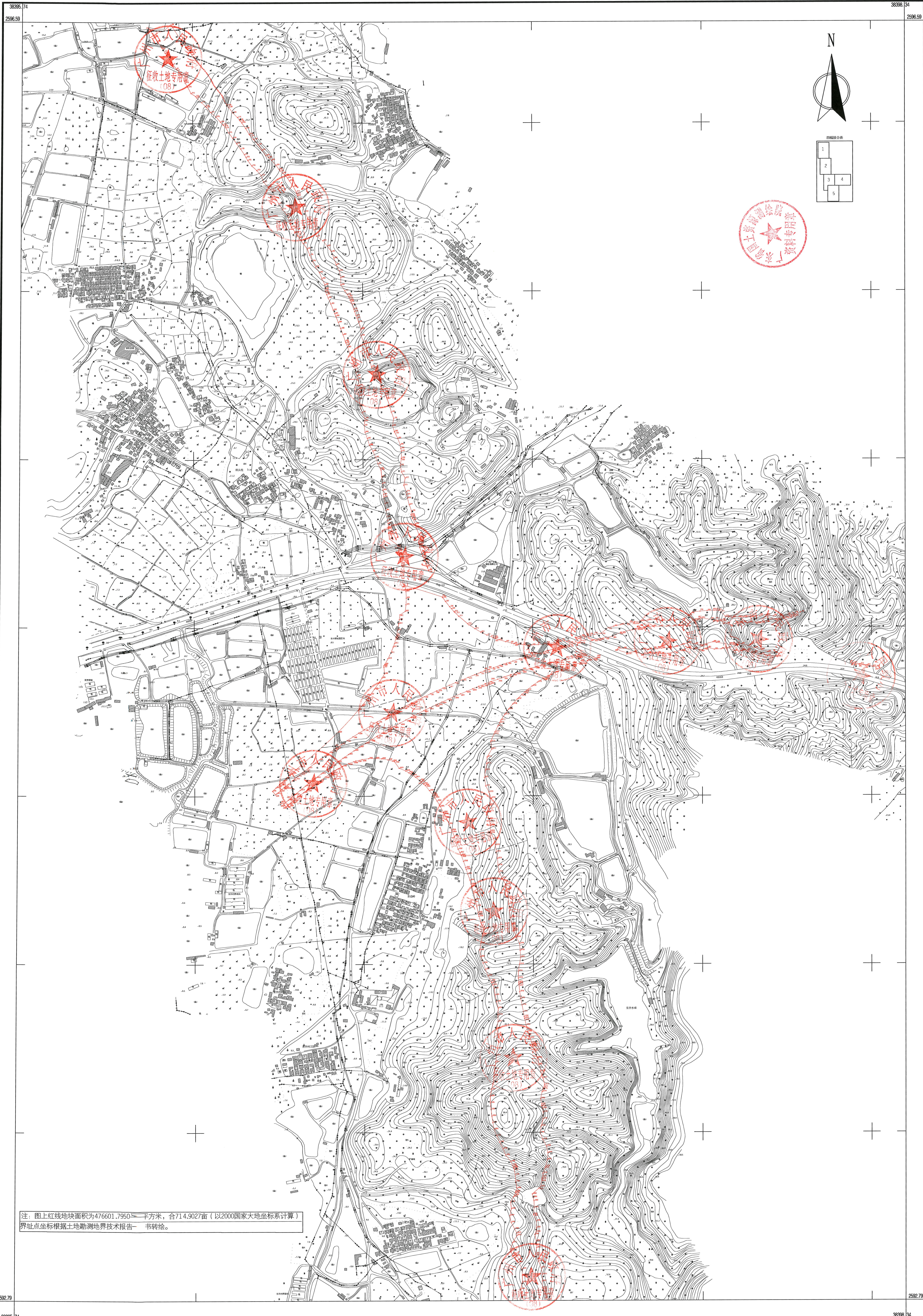


佛（山）清（远）从（化）高速公路北段（花都区）（集体土地）征地公告附图-1

用地方案号：141.080201.90002
项目号：201.9002



注：图上红线地块面积为476601.7950平方米，合714.9027亩（以2000国家大地坐标系计算）
界址点坐标根据土地勘测地界技术报告书转绘。

广州市规划和自然资源局花都分局

佛（山）清（远）从（化）高速公路北段（花都区）（集体土地）征地公告附图-2

用地方案号：14108020190002
项目号：2019002

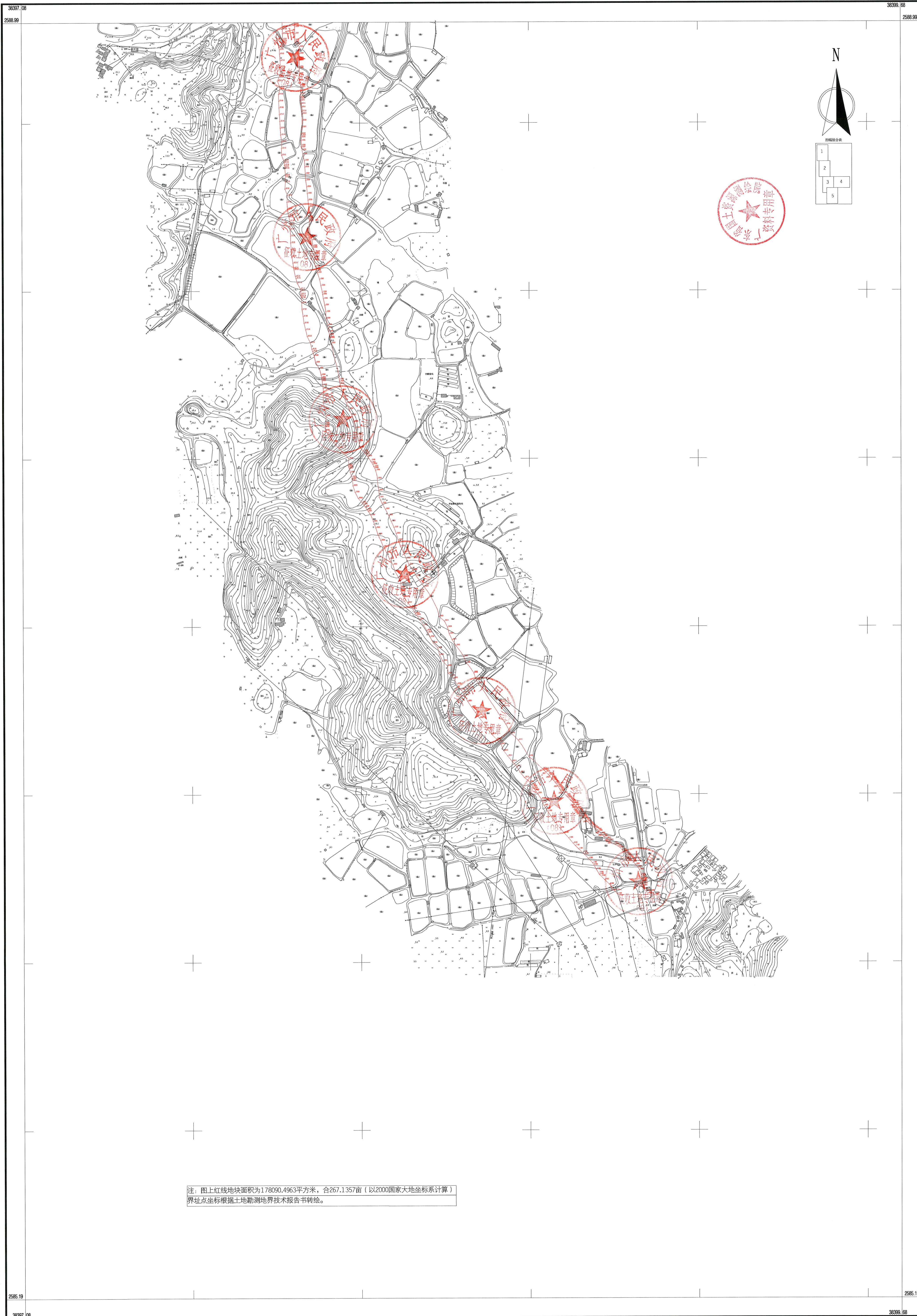


注：图上红线地块面积为169422.2435平方米，合254.1334亩（以2000国家大地坐标系计算）
界址点坐标根据土地勘测地界技术报告书转绘。

广州市规划和自然资源局花都分局

佛(山)清(远)从(化)高速公路北段(花都区)(集体土地)征地公告附图-3
2585.186-38397.080

用地方案号: 14108020190002
项目号: 2019002



注: 图上红线地块面积为178090.4963平方米, 合267.1357亩(以2000国家大地坐标系计算)
界址点坐标根据土地勘测地界技术报告书转绘。

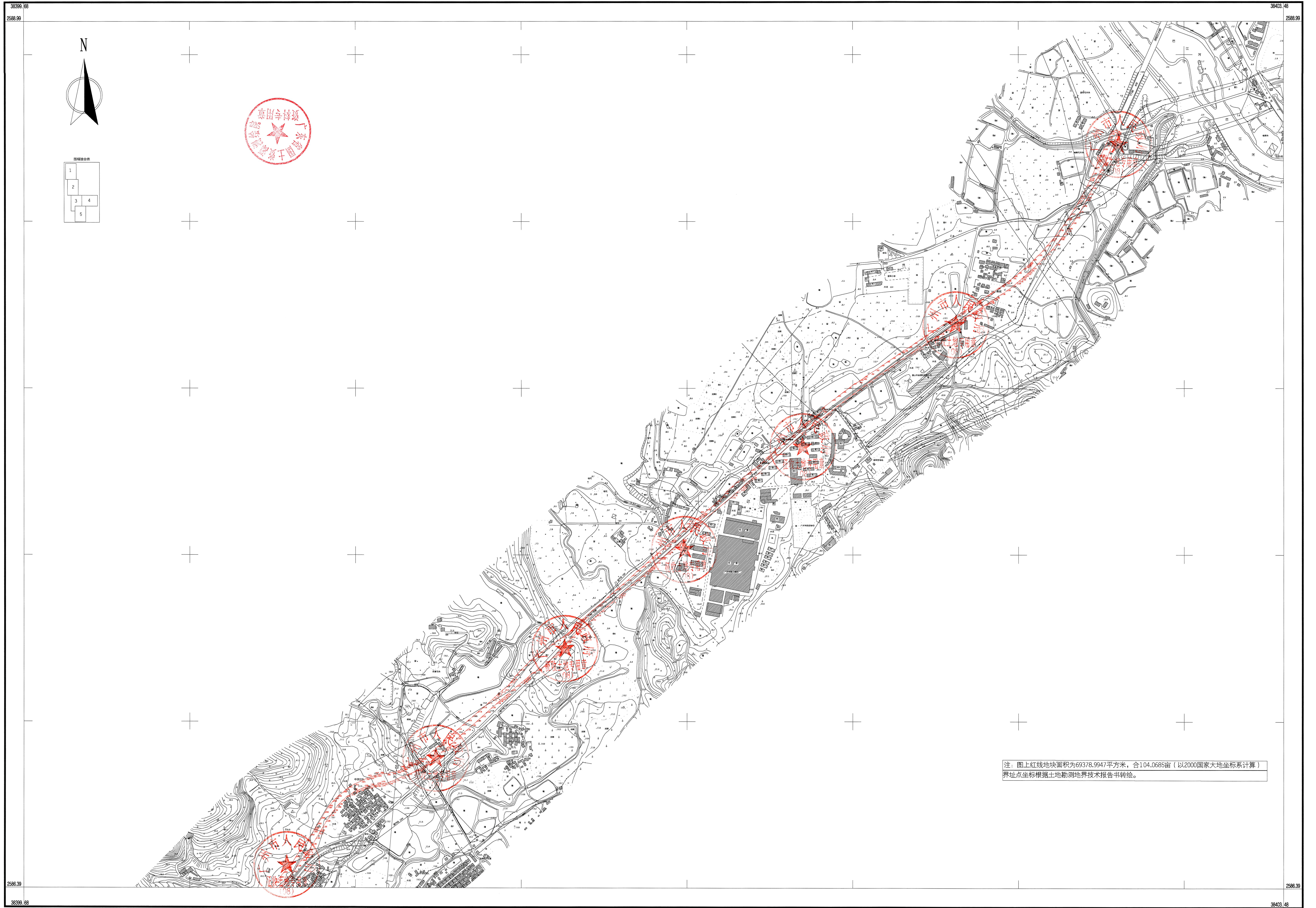
广州市规划和自然资源局花都区分局



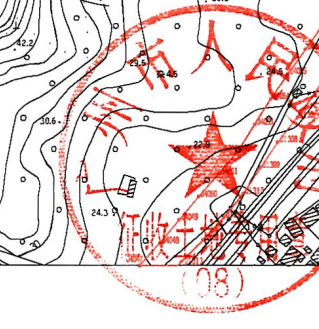
佛(山)清(远)从(化)高速公路北段(花都区)(集体土地)征地公告附图-4

2586.386-38399.680

用地方案号: 14108020190002
项目号: 2019002



注: 图上红线地块面积为69378.9947平方米, 合104.0685亩(以2000国家大地坐标系计算)
界址点坐标根据土地勘测地界技术报告书转绘。



广州市规划和自然资源局花部分局

佛(山)清(远)从(化)高速公路北段(花都区)(集体土地)征地公告附图-5

2582.586-38398.049

用地方案号: 14108020190002
项目编号: 2019002



注: 图上红线地块面积为340751.4705平方米, 合511.1272亩(以2000国家大地坐标系计算)
界址点坐标根据土地勘测地界技术报告书转绘。