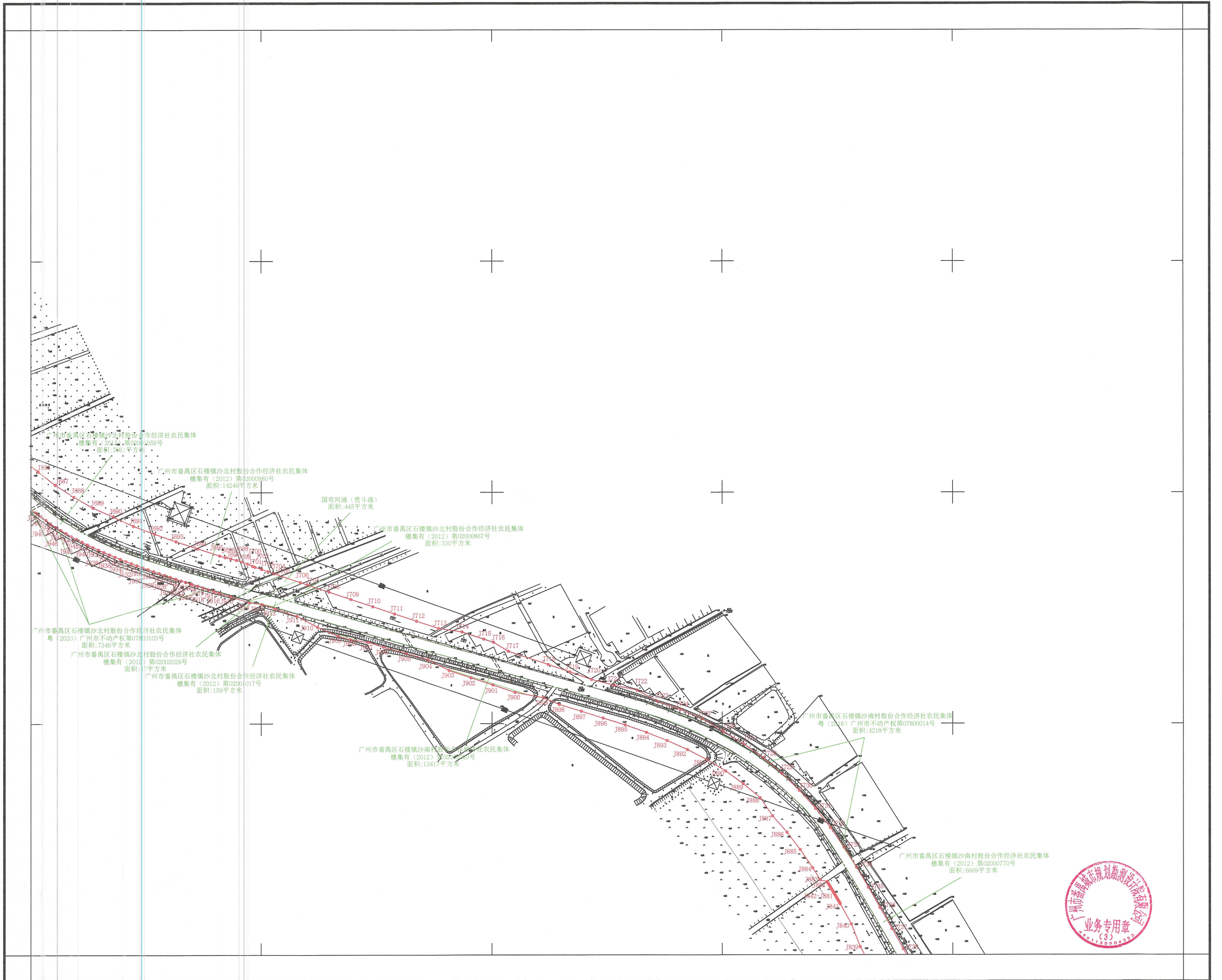


2021年4月数字化测图。
2000国家坐标系。
广州高程，等高距1米。
2017年版图式。

广州市番禺区交通运输局权属调查图-4 S296(海鸥公路)扩建工程

编号: 202262209070
用地方案号: 13105020210002



生产单位: 广州市番禺城市规划勘测设计研究院有限公司



绘图日期: 2022年11月1日

1:2000

测量员: 周智慧

检查员: 程卫兴